

## ПРАВИЛА ЗАЩИТЫ ОТ УКУСА КЛЕЩА

- Избегайте мест обитания клещей, особенно в мае-июле, хотя активность клещей сохраняется до конца октября.
- Для прогулок выбирайте светлую одежду, чтобы клеща было легче заметить.
- Одеваясь, заправьте брюки в носки или сапоги, а рубашку - в брюки. Манжеты рукавов и брюк должны быть мягкими и облегающими.
- Голову прикройте капюшоном или косынкой.
- Выбирайте носки с тугой резинкой, чтобы клещи не могли заползти под одежду на месте стыка носка и брюк.
- Старайтесь закрыть одеждой большую поверхность тела.
- Наносите на одежду репелленты (препараты отпугивающие клещей).
- Гуляйте на открытых полянах, поймах рек, в чистых сосновых лесах и лесах паркового типа.
- Производите осмотр друг друга

### Защитись от укуса клещей



Правильно оденься!



# Защита от лесного клеща

Собираясь в поход в лес:

- обязательно надевайте головной убор, длинные штаны, заправленные в носки или ботинки.

После похода необходимо:

- проверить верхнюю одежду и нижнее белье;
- осмотреть все тело;
- расчесать волосы мелкой расческой.





Если вас укусил клещ, немедленно обратитесь за помощью к врачу.

Клещи могут быть переносчиками заболеваний, таких как:

**энцефалит** – воспаление головного мозга (симптомы: повышение температуры, тошнота, жидкий стул, головная боль. Боль в области глаз и лба, светобоязнь, эпилептические припадки, при тяжелом течении – кома);

**боррелиоз** – инфекционное заболевание с поражением кожи, нервной системы, опорно-двигательного аппарата (симптомы: лихорадка, покраснение диаметром до 20 см в месте укуса клеща, возможно появление покраснения и на других участках кожи).

 Пик максимальной численности клещей – май – июнь.

 Активнее всего клещи себя ведут при температуре воздуха около + 20 °С и влажности 90–95 %.

Телефоны экстренного реагирования

Единая служба спасения

**101(112)**



# ПАМЯТКА

## КЛЕЩ АТАКУЕТ

Собираясь в лес, нужно помнить о том, что там есть клещи, часть которых является переносчиками тяжелых заболеваний: **клещевого энцефалита и иксодового клещевого боррелиоза**



г. Нижний Новгород

На территории Нижегородской области в течение нескольких последних лет эти заболевания отмечались во многих районах.

**НАИБОЛЕЕ ОПАСНЫЕ РАЙОНЫ:**

**Семеновский, Варнавинский, Ветлужский – клещевой энцефалит**  
**Балахнинский, Богородский, Борский, Ветлужский, Городецкий, Семёновский, Чкаловский – клещевой боррелиоз**



**Иксодовый клещевой боррелиоз (ИКБ)** - инфекционное заболевание с острым и хроническим течением, при котором возможны поражение кожи, нервной, сердечно-сосудистой системы, опорно-двигательного аппарата. Возбудитель - боррелий. Заражение человека происходит при присасывании клещей рода Ixodes. Эти клещи встречаются в затененных смешанных лесах, где они сосредотачиваются вдоль обочин дорог, троп. Случаи присасываний клещей регистрируется с апреля по октябрь, **максимум присасываний отмечается в июне, июле.**

**Клещевой энцефалит** - это острое инфекционное заболевание нервной системы (воспаление мозга). Возбудитель клещевого энцефалита относится к группе мелких вирусов (15-30 мкм), довольно устойчив в окружающей среде. Вирус находится в организме клещей, являющихся основными хранителями его в природе и передающих его по наследству своему потомству. Заражение клещевым энцефалитом происходит при присасывании клеща к телу и в результате употребления в пищу некипяченого молока коз, к которым присасывались зараженные вирусом клещи.

**Наиболее опасный период для заражения - май, июнь.** Несколько менее опасным считаются апрель и сентябрь. Месяцы июль и август по частоте заражения находятся на третьем месте.

**Наиболее опасное время суток - вторая половина дня и вечер.**

**Экстренная профилактика клещевого энцефалита**

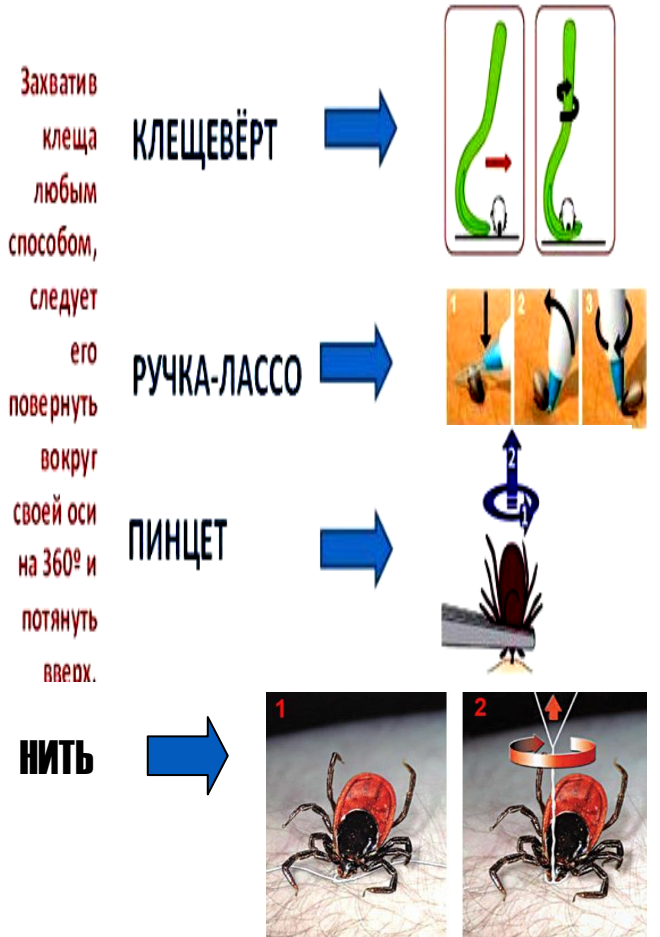


**Стоит ли рисковать?**

Для предотвращения развития заболевания, при обнаружении влившегося в тело клеща в течение первых 3-х дней (лучше в течение суток) необходимо обратиться в медицинское учреждение для введения донорского **иммуноглобулина**. Там же вам удалят присосавшегося паразита. Не каждый клещ является «заразным», **но стоит ли рисковать?**

**Как удалить клеща?**

Снимать присосавшихся клещей лучше используя специальные приспособления



**ЗАБОЛЕВАНИЕ НЕ НАСТУПИТ, ЕСЛИ К ЧЕЛОВЕКУ ПРИСОСАЛСЯ НЕ ЗАРАЖЕННЫЙ ВИРУСОМ КЛЕЩ, НО ЛУЧШЕ НЕ РИСКОВАТЬ!**